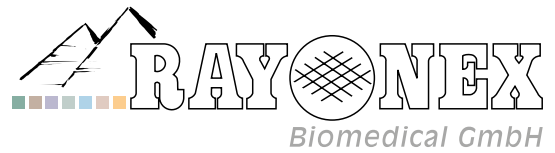


35 JAHRE



# 5-TAGE AUSBILDUNG ZUM ZERTIFIZIERTEN BIORESONANZTHERAPEUTEN NACH PAUL SCHMIDT®

Wichtiger Hinweis: Bitte beachten Sie, dass die hier gegebenen Hinweise, Ratschläge und Lösungsansätze aus einer über 30 jährigen Erfahrung stammen, aber dennoch nicht den Gang zum Heilpraktiker oder naturheilkundlich orientierten Arzt ersetzen können. Weiterhin wird darauf hingewiesen, dass die klassische Schulmedizin die Wirkung bioenergetischer Schwingungen weder akzeptiert noch anerkannt hat.

## AUSBILDUNG ZUM ZERTIFIZIERTEN BIORESONANZTHERAPEUTEN NACH PAUL SCHMIDT®

Jährlich wenden weltweit über 1000 neue Therapeuten die Bioresonanz nach Paul Schmidt an. Dabei steht die effiziente und erfolgreiche Nutzung des Rayocomp PS 10 und des Rayocomp PS 1000 polar sowie des ursachenorientierten Ansatzes im Mittelpunkt.

Schon seit langer Zeit verfolgt die Rayonex Biomedical GmbH das Ziel, die Anwendung der Bioresonanz nach Paul Schmidt zu vereinheitlichen und zu standardisieren. Das Rayonex-Wiki mit inzwischen über 530 Schulungsvideos war ein erster Schritt dazu. Aus unserer Sicht lassen sich die enormen Therapieerfolge des Systems nur durch eine standardisierte Anwendung vergleichen und werden letztendlich so wieder für alle nutzbar. Nun ist das Training per Rayonex-Wiki ein wichtiger Baustein und als ständige Informationsquelle unverzichtbar. Darüber hinaus besteht jedoch national wie international großes Interesse an einer intensiven, persönlichen Ausbildung.

In fast einjähriger Entwicklungsarbeit entstand so der 5-Tage-Kurs zum zertifizierten Bioresonanztherapeuten nach Paul Schmidt. Ein Team aus insgesamt 14 Bioresonanzexperten entwickelte den neuen Ausbildungskurs.

In dem fünftägigen Kurs werden in insgesamt 15 Ausbildungsmodulen mit über 500 Präsentationsfolien alle wesentlichen Grundlagen der Bioresonanzanwendungen vorgestellt und diese dann praktisch an den Geräten umgesetzt. Die Inhalte der einzelnen Ausbildungsbausteine werden detailliert auf den nächsten Seiten dargestellt. Der Kurs endet am fünften Tag mit einer 45 minütigen Prüfung. Nach bestandener Prüfung erhält jeder Kursteilnehmer sein Ausbildungszertifikat und die Ernennung: Zertifizierter Bioresonanztherapeut nach Paul Schmidt® (siehe Bild).

Die Kurse starten je morgens um 09.00 Uhr. Danach folgt eine Mittagspause von 12.30 – 13.30 Uhr. Die Kurse enden dann gegen 17.30 Uhr. Die Kursgebühr wird 800,- EUR ohne Übernachtungen und 995,- EUR inklusive vier Übernachtungen und Frühstück betragen. Das Mittagessen ist in der Kursgebühr bereits enthalten und wird u. U. auch im Galileo-Park der Sauerland-Pyramiden stattfinden.

Je nach Größe des Kurses werden zehn Trainer teilnehmen. Jeweils ein Trainer wird maximal vier bis sechs Kursteilnehmer durch die fünf Tage begleiten, so dass ein individuelles Training durchgeführt werden kann.



Geräte (Rayocomp PS 10, Rayocomp PS 1000 polar sowie Zubehör) werden für die Dauer des Kurses zur Verfügung gestellt, ebenso umfangreiche Kursunterlagen. Teilnahmeberechtigt sind alle Personen, die einen heilenden Beruf ausüben. Vorkenntnisse zur Bioresonanz sind nicht zwingend erforderlich.

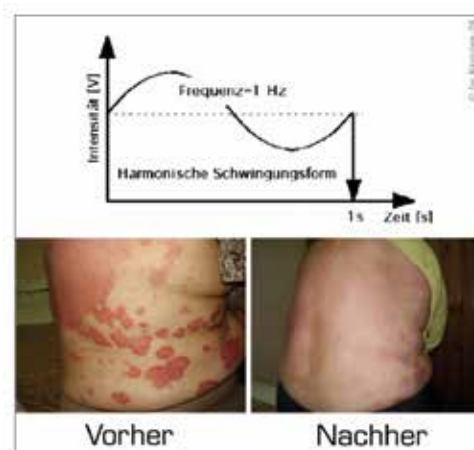
Anmeldungen nehmen wir gerne telefonisch unter der **02721 6006-0** oder per E-Mail an die **info@rayonex.de** entgegen.

**Wir freuen uns auf Sie!**

## INHALTE DES AUSBILDUNG

### Tag 1, Modul 1: Die Grundlagen der BnPS

Organisatorisches zum Seminar. Grundlagen der Bioresonanz nach Paul Schmidt, aktuelle Studien. Philosophie des ursachenorientierten Behandlungsansatzes. Bioresonanzgeräte, Zubehör, Webseiten, Social-Media, etc. Tag 1, Dauer: ca. 3,5h (Erstellt von Prof. (RAMSR) Dietmar Heimes)



### Tag 1, Modul 2: Die Analyse mit dem Rayotensor

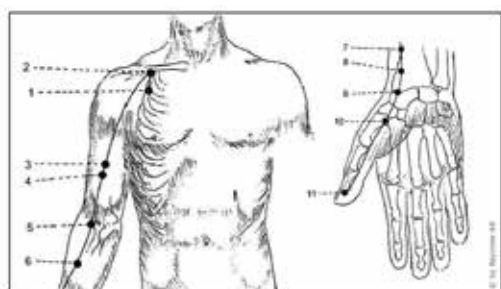
Die Grundlagen und die Physik zum Rayotensor. Anschluss der Detektoren. Bedienung des Rayotensor. Testen von Einzelfrequenzgrundwerten mit dem Rotationstest. Analyse einer starken und schwachen Störung unter Zuhilfenahme der Bioresonanzgeräte und des Polarisators. Patiententest, Eigentest. Wann ist eine Harmonisierung beendet? Der Beziehungstest. Tag 1, Dauer: ca. 3,5h (Erstellt von Thomas Rhode)

### Tag 2, Modul 3: Die Grundlagen des RAH

Unterschied Frequenzgrundwert - RAH-Programm. Aufbau des RAH. Analysevorbereitung, Test und Harmonisierung von einzelnen RAH-Programmen mit dem Rayocomp PS 10 / PS 1000 polar. Tag 2, Dauer: ca. 1,5h (Erstellt von Gudrun Bunkenburg)

# RAH

**Rayonex  
Analyse- und Harmonisierungssystem**



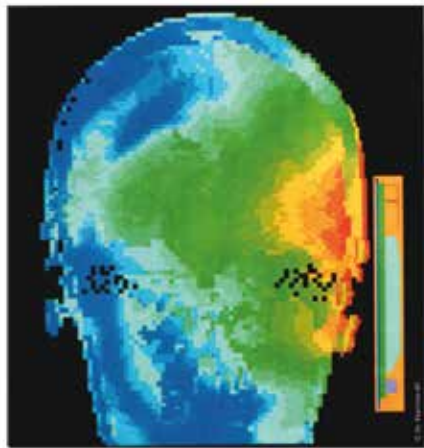
### Tag 2, Modul 4: Akupunkturschwingungstherapie

Die 14 Meridiane und deren Frequenzgrundwerte. Direkte und indirekte Testung mit der BnPS im Rayocomp PS 10 / PS 1000 polar. Visualisierung und Testung von Akupunkturpunkten im Rayocomp PS 1000 polar. Test und Harmonisierung von Akupunkturmeridianen mit dem RAH im Rayocomp PS 10 / PS 1000 polar. Tag 2, Dauer: ca. 1,5h (Erstellt von Dipl.-Kff. Verena Jung, Heilpraktikerin)

# INHALTE DES AUSBILDUNG

## Tag 2, Modul 5: Der ursachenorientierte Behandlungsansatz

Der ursachenorientierte Behandlungsansatz der BnPS. Einführung, unterstützende RAH-Programme. Tag 2, Dauer: ca. 0,5h (Erstellt von Heilpraktikerin Nadine Vogel)

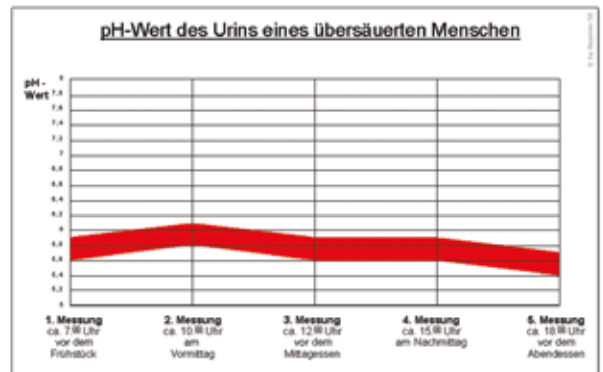


## Tag 2, Modul 6: Ursache: Elektromog und Geopathie

Grundlagen und Arten des Elektromogs und der Geopathie. Wirkung auf den Menschen, typische Krankheitsbilder. Analytik mittels RAH. Reduktion der Belastungen. Therapeut – bau-biologischer Messtechniker – Patient. Tag 2, Dauer: ca. 1,5h (Erstellt von Wolfgang Sievers)

## Tag 2, Modul 7: Ursache: SBH und Erreger

Säure-Basen-Haushalt. Mangelversorgungen an Vitalstoffen. Warburg-Hypothese, Darmflora, Bakterien, Viren, Parasiten und Pilze. Analytik mittels RAH, Rayocomp PS 10 / PS 1000 polar. Therapeutische Ansätze. Tag 2, Dauer: ca. 2h (Erstellt von Heilpraktikerin Nadine Vogel)



0,5	ON	○ +/-	○ +	○ -
1,0	ON	○ +/-	○ +	○ -
1,5	ON	○ +/-	○ +	○ -
2,0	ON	○ +/-	○ +	○ -
2,5	ON	○ +/-	○ +	○ -
3,0	ON	○ +/-	○ +	○ -
3,5	ON	○ +/-	○ +	○ -
4,0	ON	○ +/-	○ +	○ -
4,5	ON	○ +/-	○ +	○ -
...	ON	○ +/-	○ +	○ -
99,5	ON	○ +/-	○ +	○ -

© by Rayonex 147

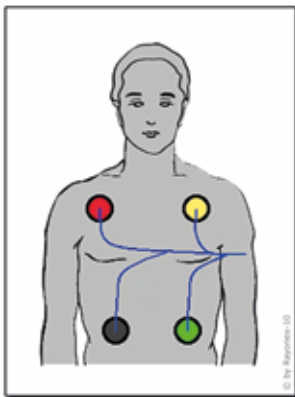
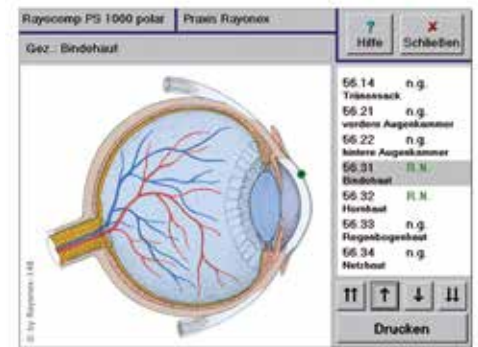
## Tag 3, Modul 8: Die Bereichswerttestung

Der Königsweg der Bioresonanz nach Paul Schmidt: Die Bereichswerttestung, energetischer Fingerabdruck, Testung und Harmonisierung im Rayocomp PS 10 / PS 1000 polar. Abspeichern der Ergebnisse, therapeutisches Gesamtkonzept mit RAH. Tag 3, Dauer: ca. 2,5h (Erstellt von Thomas Warrior und Raymond Dros)

# INHALTE DES AUSBILDUNG

## Tag 3-4, Modul 9: Das Expertensystem RAH

Das RAH im Rayocomp PS 10 / PS 1000 polar. Grundlagen, Offenheit, Aufbau und Struktur. Abgrenzung zu Einzelfrequenzgrundwerten. Integration und Module im Rayocomp PS 10 / PS 1000 polar, Green-Card, Analysevorbereitung. Starke/schwache Belastung. Testprotokolle. Das C-Modul (Zellentartung), praktische Anwendung. Erstellung von Therapieplänen, Test, Harmonisierung, Rayocomp PS 1000 polar - Green-Card - Rayocomp PS 10, Mietmodell. Tag 3-4, Dauer: ca. 6h (Erstellt von Gudrun Bunkenburg)



## Tag 4, Modul 10: Das Rayoscan im PS 1000 polar

Einführung, Anwendung im Rayocomp PS 1000 polar. Automatische Bereichswerttestung. Analyse des RAH. Nutzung der Patientenhistorie sowie der Green-Card. Rayocomp PS 1000 polar - Green-Card - Rayocomp PS 10 basic. Tag 4, Dauer: ca. 2,5h (Erstellt von Dipl.-Oec.troph. Julia Schneider)

## Tag 4, Modul 11: Allergentest und Allergendesensibilisierung

Grundlagen, Allergietypen, Allergentestvorbereitung. Notwendiges Zubehör. Starke/schwache Unverträglichkeit. Raffampullen, Therapiepläne, Praxistipps, Test und Desensibilisierung mit dem Rayocomp PS 10 / PS 1000 polar. Tag 4, Dauer: ca. 3h (Erstellt von Heilpraktikerin Martina Ramisch)



## Tag 5, Modul 12: Überschwingen von Blut, Urin, Stuhl und Speichel

Wann wird Blut, Urin, Stuhl und Speichel optimal eingesetzt? Anwendung im Rayocomp PS 10 / PS 1000 polar mit den Modulen der BnPS und dem RAH. Tag 5, Dauer: ca. 0,5h (Erstellt von Heilpraktikerin Martina Ramisch)



## INHALTE DES AUSBILDUNG

### Tag 5, Modul 13: Präparate- und Medikamententest

Test auf Wirkung und Nebenwirkung, organbezogene Testung, Anwendung im Rayocomp PS 10 / PS 1000 polar. Tag 5, Dauer: ca. 1h (Erstellt von Dipl. Agrar Ing. Birgit Burkhardt THP)



### Tag 5, Modul 14: Energetisierung von Frequenzträgern

Energetisierung mit dem Rayocomp PS 10 / PS 1000 polar, energetische Duplikation, Rayotabs. Tag 5, Dauer: ca. 1h (Erstellt von Christian Leser)

### Tag 5, Modul 15: Das RAH im Veterinärbereich

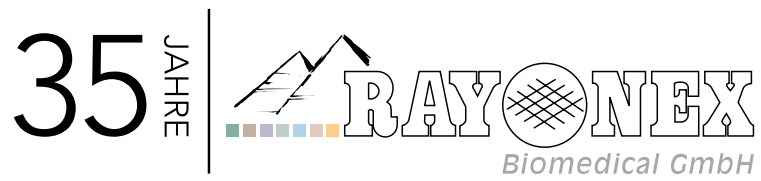
RAH-Vet für Katzen, Hunde und Pferde, RAH-Vet im Rayocomp PS 10 / PS 1000 polar. Tag 5, Dauer: ca. 1h (Erstellt von Tierphysiotherapeutin Gina Alberts)



## ABSCHLUSS DER AUSBILDUNG

Nach den 15 Ausbildungsmodulen erfolgt am fünften Ausbildungstag eine 1,5 stündige Zusammenfassung und Vorbereitung auf die Prüfung. Anschließend 45 Minuten Prüfung mit 35 Prüfungsfragen. Abschließend Ergebnisbesprechung und Ergebnisbekanntgabe mit Verabschiedung.





**RAYONEX Biomedical GmbH**

Sauerland-Pyramiden 1  
57368 Lennestadt

Telefon: +49 2721 6006-0  
Telefax: +49 2721 6006-66

E-Mail: [info@rayonex.de](mailto:info@rayonex.de)  
Internet: [www.rayonex.de](http://www.rayonex.de)  
Facebook: [www.facebook.com/RayonexGmbH](http://www.facebook.com/RayonexGmbH)